

## 分別会場での世話人さんのお仕事

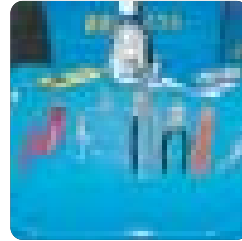
《分別収集》

### 準備

決められた時間(開始時間前に準備を完了)に来て、道具を出す。  
路上ステーションは、カラーコーン・バリゲード等を設置して安全を確保する。  
コンテナ・袋等をならべ、区分ごとに名札をかける。  
小道具類をセットする。  
手袋はなるべく持参してください。

### 回収時

区分通り出されているか、洗って出されているか、異物を取り除かれているか等(正しくゴミが分別できているか)を確認し、指導する。  
コンテナ・袋等がいっぱいになったら、作業に支障がない場所(例:後等)に段積みをする。



### 終了後

分別収集が終わったらコンテナ・袋等を整理し、道具を片付ける。  
排出されたものは翌日回収となるため、シートをかけ、ゴムバンドで縛る。(風でシートが飛ばないように注意する)



不燃粗大・可燃粗大は、バラ積みする。



## ゴミ減量補助金

### 古紙等回収補助金

《ゴミ減量補助金》

新聞紙、雑誌、ダンボール、衣類等は、できるだけ行政区等(区や子ども会など)が行っている廃品回収に出されて、再資源化にご協力ください。  
回収できるもの、回収日等につきましては、区長さん等にご確認ください。  
回収を行っている行政区等には、市から補助金を出しています。

補助金額(H17.3現在)  
1kgあたり7円

### 電気式生ゴミ処理機購入補助金

《ゴミ減量補助金》

毎日のように出る生ゴミを生ゴミ処理機等を利用して、ゴミ減量にご協力ください。  
生ゴミを単に粉碎し、下水道等に排出する機器及びこれらに類する機器を除く。

補助金額(H17.3現在)  
購入金額×1/2  
(上限2万円)

### 補助金申請に必要なもの

申請書(市うみがめ課に用意しています)  
領収書(機械のメーカー名・形式が記入されたもの)  
印鑑  
振込先がわかるもの(通帳等)

## 家電4品目・パソコン

### 家電4品目の出し方

《家電4品目・パソコン》

テレビ(ブラウン管式)、エアコン、洗濯機、冷蔵庫(冷凍庫)は分別収集に出すことができません。

### 家電4品目



テレビ(ブラウン管式)



エアコン



洗濯機



冷蔵庫(冷凍庫)

処理方法

買い替えの場合や購入店がわかる場合は、その販売店・電気店に引き取ってもらいます。  
購入店がわからない場合は、市内の電気店に連絡し、引き取ってもらいます。  
リサイクル料金はメーカーによって、収集運搬料金は店によって異なる場合がありますので、ご確認ください。

### 家庭用パソコンの出し方

《家電4品目・パソコン》

パソコン(本体、ディスプレイ)は分別収集に出すことができません。

### 家庭用パソコン



デスクトップパソコン本体



ディスプレイ(ブラウン管・液晶式)



ノートパソコン

### ワープロ



ワープロ専用機

処理方法

お持ちのパソコンメーカーに連絡し、回収を申し込みます。  
メーカーから回収のための伝票が送付されてきます。



パソコンを梱包し、送付されてきた伝票を張ります。

最寄りの郵便局(簡易郵便局は除く)に回収を依頼するか、郵便局まで持ち込みます。

平成15年10月1日以前に購入されたパソコン(PCリサイクルマークなし)には、リサイクル料金が必要です。